

RÉPERTOIRE
MUSÉES
PARTENAIRES ARTICLE 27



AVANT CHAQUE VISITE AU MUSÉE ...

- 1) Vérifiez que le musée est bien ouvert ;
- 2) Renseignez-vous quant aux dispositions prises par le partenaire (port du masque, modalité de paiement, ...) ;
- 3) Réservez votre visite (si obligatoire) ;
- 4) Présentez-vous à la billetterie avec votre ticket article 27 + 1,25€ (ou autre tarif spécial mentionné par le partenaire)

TABLE DES MATIÈRES

Brabant Wallon	4
Centre Luxembourg	6
Charleroi	8
Chimay philippeville	9
Dinant	11
Huy	13
Liège	15
Mons	20
Namur	24
Nord Luxembourg	27
Région Centre	29
Sud Luxembourg	31
Verviers	34
Wallonie Picarde	36

BRABANT WALLON

FONDATION FOLON

Drève de la Ramée 6A, 1310 La Hulpe
02/653 34 56 | info@fondationfolon.be

mardi > vendredi, 9h à 17h | week-end, 10h à 18h

Jean-Michel Folon, artiste belge, a déposé quelque 500 œuvres dans la Ferme du Château de La Hulpe : aquarelles, peintures, gravures, sculptures, affiches et illustrations.

www.fondationfolon.be



MUSÉE ARMAND PELLEGRIN

Rue du Moulin 15, 1357 Hélécinne
+32 19 65 69 90 | info@museearmandpellegrin.be

lundi > vendredi, 9h à 17h | 1^{er} et 3^e week-end du mois 13h à 17h

Fondé en 1930 par Armand Pellegrin, ce musée propose de belles collections sur l'histoire de la région d'Hélécinne.

www.museearmandpellegrin.be

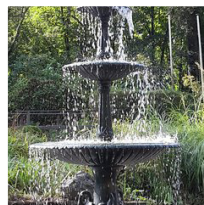


MUSÉE DE L'EAU ET DE LA FONTAINE

Allée du Bois des Rêves 1, 1348 Ottignies-Louvain-la-Neuve
02 470 67 20 55 | info@lemuseedeleauetdelafontaine.be

Une visite à l'extérieur, dans le très beau Domaine provincial du Bois des Rêves à Ottignies.

www.lemuseedeleauetdelafontaine.be



MUSÉE HERGÉ

Rue du Labrador 26, 1348 Ottignies-Louvain-la-Neuve
+32 (0)10 48 84 13 | resa@museeherge.com

mardi > vendredi, 10h30 à 17h30 | week-end, 10h30 à 18h

Découvrez la vie et l'œuvre du génial auteur belge Georges Remi, le papa de Tintin.

www.museeherge.com



MUSÉE L

Place des Sciences 3, 1348 Ottignies-Louvain-la-Neuve
+32 10 47 48 41 | info@museel.be

mardi > vendredi, 9h30 à 17h | week-end, 11h à 17h

Le musée L vous invite à découvrir ses riches collections
interdisciplinaires.

www.museel.be



CENTRE LUXEMBOURG

101ST AIRBORNE MUSEUM

Avenue de la Gare 11-13, 6600 Bastogne

+32 61 50 12 00 |

info@101airbornemuseumbastogne.com

Week-end, 10h à 17h

Musée dédié à la Bataille des Ardennes. Il propose une immersion dans ce tragique épisode de la Seconde Guerre mondiale.

www.101airbornemuseumbastogne.com



ANIMALAINE

Bizory 5, 6600 Bastogne

+32 61 21 75 08 | animalaine@live.be

tous les jours sauf le mercredi et le dimanche

Musée interactif et vivant sur la laine et son histoire, avec parc animalier et produits du terroir.

www.animalaine.com



BASTOGNE WAR MUSEUM

Colline du Mardasson 5, 6600 Bastogne

+32 61 21 02 20 | info@bastognewarmuseum.be

mardi > dimanche, 9h à 18h

Lieu de mémoire dédié à la Seconde Guerre mondiale, présente la Bataille des Ardennes de manière moderne et interactive.

www.bastognewarmuseum.be



EURO SPACE CENTER

Rue devant les Hêtres 1, 6890 Transinne

+32 61 65 64 65 | info@eurospacecenter.be

lundi > vendredi, 9h à 17h

Un parc à thème pour rêver d'espace et une aventure amusante et éducative pour toute la famille.

www.eurospacecenter.be



MUDIA

Place de l'Esro 61, 6890 Redu
+32 61 51 11 96 | info@mudia.be
mercredi > dimanche, 10h à 18h

L'art autrement. Musée didactique d'art réunit plus de 300 œuvres allant de la Renaissance à l'époque contemporaine.

www.mudia.be



MUSÉE DES CELTES

Place communale 1B, 6800 Libramont
+32/(0)61 22 49 76 | info@museedesceltes.be
Musée temporairement fermé jusqu'à l'automne 2021

Musée d'histoire et d'archéologie consacré à la culture celtique. Entrez dans l'univers méconnu des Celtes et des Gaulois.

www.museedesceltes.be



MUSÉE LE PICONRUE

Place en Piconrue 2, 6600 Bastogne
+32 61 55 00 55 | info@piconrue.be
mardi > dimanche, 10h à 18h

Musée de la Grande Ardenne vous invite à explorer le patrimoine ethnographique et l'art religieux de l'Ardenne.

www.piconrue.be



FOURNEAU SAINT-MICHEL

Fourneau Saint-Michel 4, 6870 Saint-Hubert
+32 84 21 08 90
fourneausaintmichel@province.luxembourg.be
mardi > dimanche, 9h30 à 17h

En pleine Forêt de Saint-Hubert, découvrez la vie à la campagne autrefois et visitez 2 musées exceptionnels.

www.fourneausaintmichel.be



CHARLEROI

BPS22

Boulevard Solvay 22, 6000 Charleroi
+32 71 27 29 71 | info@BPS22.be
mardi > dimanche, 10h à 18h

Il se distingue par sa programmation insolite et vous accueille dans un édifice de verre et de fer datant de 1911.

www.bps22.be



MAISON DE LA POTERIE

Rue Général Jacques 4, 6200 Châtelet
071/395.177 - 071/381.991 | tourisme@chatelet.be
lundi > vendredi, 8h à 17h

Découvrez l'histoire et les origines de la poterie à Bouffioulx, ses étapes de fabrication, le travail et l'art des potiers, ...

www.chatelet-anime.jimdofree.com



MUSÉE DE LA PHOTOGRAPHIE

Avenue Paul Pastur 11, 6032 Mont-sur-Marchienne
+32 71 43 58 10 | mpc.info@musephoto.be
mardi > dimanche, 10h - 18h

Le musée est le plus vaste musée d'Europe consacré à la photographie.

www.musephoto.be



CHIMAY PHILIPPEVILLE

ECOMUSÉE DU VIROIN

Aquascope Virelles Rue du Lac 42, 6461 Virelles
+32(0)60/39 96 24 | info@ecomuseeduviroin.be
lundi > vendredi 9h à 17h | week-end 10h30 à 18h

(re)découvrez le patrimoine rural de l'Entre-Sambre-et-Meuse et, par ce biais, le passé de notre société et ses mutations du XVIIIe au XXe siècle.

www.ecomusee-du-viroin.be



ESPACE ARTHUR MASSON

Rue Eugène Defraire 36, 5670 Viroinval
+32 60 39 15 00 | info@espacemasson.be
tous les jours sauf mercredi, 10h à 17h | week-end 10h à 18h
Dédié à l'écrivain belge Arthur Masson, immergez dans l'école d'autrefois dans un village ardennais typique.

www.espacemasson.be



ESPACE NATURE EXPO

Rue des Ecoles 1, 6470 Sivry
060/45 56 84 | espacenature@skynet.be
lundi > vendredi, 9h à 16h

Découvrez les richesses de notre environnement, les liens qui unissent les êtres vivants entre eux, mais aussi avec l'Homme.

www.espacenature.org



LA GRANGE AUX PAPILLONS

Rue de l'Estrée 4A, 6461 Virelles
060 21 99 89 | infos@lagrangeauxpapillons.com
mardi > dimanche | Ouvert du 01/05 au 30/09

Laissez-vous émerveiller par un décor luxuriant de plantes et fleurs multicolores où volent les espèces de papillons tropicaux.

www.facebook.com/LaGrangeAuxPapillons



MUSÉE DU MALGRÉ TOUT

Rue de la Gare 28, 5670 Treignes

+32 60 39 02 43

lundi > vendredi, 9h30 à 17h30 | week-end 10h30 à 18h

Partez à la découverte archéologique régionale, de l'Homme de Néandertal à la fin de l'époque gallo-romaine.

www.museedumalgretout.be



MAGMA

Grand rue 22, 6470 Rance

+32(0)60 41 20 48 | musee.marbre@skynet.be

mardi > vendredi 8 h30 à 16h30 | samedi, 10h à 18h | dimanche, 13h à 18h

Musée Atelier géologie et Marbre

www.museedumarbre.com



MUSÉE DU PETIT FORMAT

Rue Bassidaine 6, 5670 Nismes

+32 (0)60 73 01 69 ou +32 (0)497 11 55 36 |

mpf@museedepetitformat.be

lundi > dimanche, sauf mercredi et samedi, 14h à 18h

musée-valise qui invite à découvrir diverses facettes de l'art contemporain à travers des collections internationales.

www.museedupetitformat.be



MUSÉE SPITFIRE

+32 71 68 22 52

mardi et jeudi, 10h à 16h (uniquement sur demande)

Musée dédié à la mémoire du Colonel Aviateur Raymond Lallemand, héros de la RAF, fondateur et premier commandant du 2e Wing de Florennes.

www.museespitfire-florennes.be



CENTRE DU RAIL ET DE LA PIERRE

Avenue de Ninove 11, 5580 Jemelle
+32 84 22 36 01 | centrerailpierre@skynet.be
lundi > dimanche, sauf vendredi, de 13h à 17h
uniquement du 01/04 au 31/10

Le centre vous dévoile toutes les facettes du réseau ferroviaire belge et de la pierre calcaire.

www.centrerailpierre.com



LA SPIRALE

Chaussée de Namur 22, 5360 Natoye
083 690 790 - 0494 068 559 | contact@laspirale.be
mercredi > vendredi, 13h à 17h | week-end, 13h à 18h

Le Centre des Métiers d'Art « La Spirale » présente, de manière permanente, le travail d'artistes et d'artisans issus de toute la Wallonie.

www.laspirale.be



MAISON DE LA PATAPHONIE

Rue en Rhée 51, 5500 Dinant
+32 82 21 39 39 | info@ccdinant.be
Lundi > dimanche, sauf samedi, 13h à 16h

Le moindre objet du quotidien devient instrument de musique et chaque visiteur devient artiste musical pour créer son oeuvre originale.

www.pataphonie.be



MAISON PATRIMOINE MÉDIÉVAL MOSAN

Place du Bailliage 16, 5500 Bouvignes
+32 82 22 36 16 | info@mpmm.be
mardi > dimanche, 10h à 18h

Plongez dans l'histoire mouvementée de la vallée de la Meuse grâce à la Maison du patrimoine médiéval mosan, à Dinant.

www.mpmm.be



MUSÉE ARCHÉOLOGIQUE DE LA HAUTE-MEUSE

Rue du Prieuré, 1A 5530 Godinne

+32 (0) 82 74 47 24 ou +32 (0) 493 43 30 92

museearcheo.godinne@gmail.com

mi-mars > mi-décembre, 13h30 à 17h30. sauf lundi & samedi

Le MAHM vous accueille pour une promenade dans le temps d'un site archéologique à un autre en Haute-Meuse.

www.yvoir.be



COLLECTION YVETTE DARDENNE

Rue du Condroz 8, 4280 Grand-Hallet

+32 19 63 43 92 | yvette.dardenne@skynet.be

Yvette Dardenne a collecté 60 000 boîtes en fer-blanc présentées au Musée de la boîte en fer-blanc lithographiée.

La plus grande collection du monde.



ECOMUSÉE DE BEN-AHIN

avenue de Beaufort 65, 4500 Ben-Ahin / Huy

085/21 13 78 | ecomusee@huy.be

04/04 au 31/10 : tous les dim, 14 h à 17 h | été : du mar au dim, 14 h à 18 h

L'Écomusée de Ben-Ahin vous invite à découvrir sa chasse au trésor sur +/- 5km, en plein coeur de la forêt de Solières

www.huy.be



FORT ET MÉMORIAL DE HUY

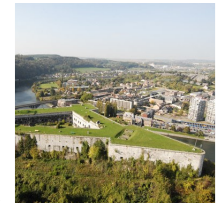
Chaussée de Napoléon, 4500 Huy

085/21 53 34 | fort@huy.be

03/04 au 31/10 : de 9h30 à 17h | week-ends, 10h à 18h.

Le fort est devenu un lieu de mémoire de la Seconde Guerre mondiale et reste un témoignage intact de l'univers concentrationnaire nazi, avec ses cachots, salle d'interrogatoire, chambres de détention et lavoirs rudimentaires.

www.huy.be



LES MAÎTRES DU FEU

Départ promenade : Eglise d'Ampsins

Ampsins et ses anciennes industries extractives vous dévoileront leurs charmes au travers de cet itinéraire.

<https://www.cirkwi.com>



MUSÉE COMMUNAL DE HUY

Rue Vankeerberghen 20, 4500 Huy

085 23 24 35 | musee@huy.be

mardi > dimanche, 14h à 17h | 14h - 18h en juillet et août

Le musée communal couvre toutes les activités des Hutois, de la préhistoire à nos jours.

www.huy.be



AQUARIUM

Quai Édouard Van Beneden 22, 4020 Liège
+32 4 366 50 21

lundi > dimanche, 10h à 18h

Découvrez une riche collection d'espèces animales aquatiques vivantes et des spécimens inertes d'une grande valeur scientifique, historique.

<http://aquarium-museum.uliege.be>



ARCHEOFORUM

Place Saint Lambert, 4000 Liège
04 250 93 70 | infoarcho@awap.be

mardi > vendredi, 9h à 17h | samedi et congés scolaires, 10h à 17h

L'Archéoforum de Liège est un site archéologique exceptionnel de 3725 m² situé sous la Place Saint-Lambert.

www.archeoforumdeliege.be



BLEGNY MINE

Rue Lambert Marlet 23, 4670 Blegny
+32 (0)4 387 43 33 | domaine@blegnymine.be

Vous découvrirez les bouveaux, la taille, le bruit des machines, le travail des hommes; vous vivrez, le temps d'une visite l'univers à la fois dur et passionnant des «Gueules Noires».

www.blegnymine.be



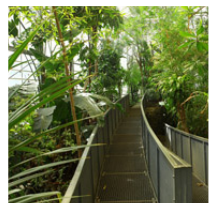
ESPACE BOTANIQUE ULIÈGE

Chemin de la Ferme 1, 4000 Liège
+32 4 242 77 22 | 04 366 42 70

mar & jeu, 15h à 17h | mer, ven et dim, 13h à 17h

Il est composée de plusieurs sites et riche de nombreuses collections et espèces remarquables, et se consacre à la diffusion et promotion des sciences.

<http://espacesbotaniques.uliege.be>



HEXAPODA

Rue de Grand'Axhe 45E, 4300 Waremme
+32 19 32 49 30

Lundi > vendredi, 9h30 à 16h

Pour la première fois dans notre pays, un espace complètement dévolu aux Insectes

<http://hexapoda.uliege.be>



LA BOVERIE

Parc de la Boverie 3, 4020 Liège
+32 4 238 55 01 | info@laboverie.com

mardi > dimanche, 10h à 18h

Des collections permanentes et des expositions temporaires d'envergure internationale

www.laboverie.com



LES BRASSEURS

Rue du pont 26/28, 4000, Liège
04 221 41 91

mercredi > samedi, 14h à 18h

Diffusion et promotion de la création contemporaine à travers l'organisation de cycles d'expositions individuelles, collectives et thématiques.

www.lesbrasseurs.org



CHÂTEAU DE WAROUX

Rue de Waroux 301, 4432 Ans (Alleur)
04 371 98 38 | culture@ans-commune.be

mardi > dimanche, 14h à 18h

Venez nous rendre visite sur les hauteurs de la Hesbaye. Waroux, un château pas comme les autres.

www.chateau-waroux.be



MAISON DE LA SCIENCE

Quai Édouard Van Beneden 22, 4020 Liège
+32 4 366 50 04

Lundi > vendredi, 9h à 17h | week-end / été, 13h à 18h

Animateurs scientifiques chevronnés, expériences interactives et insolites, ateliers pédagogiques, collections du patrimoine scientifique universitaire...

<http://maisondelascience.uliege.be>



MUSÉE DE LA VIE WALLONNE

Rue des Mineurs, 4000 Liège
+ 32(0)4/279.20.31 | info@viewallonne.be
mardi > dimanche, 9h30 à 18h.

Votre passé nourrit les générations de demain! Notre envie est de le partager!

www.provincedeliege.be



MUSÉE DE LA VILLE DE HERSTAL

Place Licourt 25, 4040 Herstal
04 256 87 90 | musee@herstal.be
lundi > dimanche, sauf vendredi, 13h à 17h

La ville de Herstal présente une collection riche et variée racontant l'histoire de la cité du fer et du charbon depuis ses origines préhistoriques

www.herstal.be



MUSÉES DE LA VILLE DE LIÈGE

La boverie, Grand Curtius, Musée Gétry, musée du luminaire
<https://lesmuseesdeliege.be>

MUSÉE DES TEC DE WALLONIE

Rue Richard Heintz 9, 4020 Liège
04/361 94 19 | info@musee-transport.be
lundi > vendredi, 9h à 17h

(re)découvrez les machines qui parcouraient nos rues. Explorez



la mobilité d'aujourd'hui et les enjeux de demain !

www.musee-transports.be

MUSÉE DU JOUET DE FERRIÈRES

Rue de Lognoul 6, 4190 Ferrières

+32 86 40 08 23 | ferrieres@museedujouet.info

le week-end, jours fériés et congés scolaires, 14h30 à 17h30

Le Musée du Jouet présente plus de mille jeux et jouets de la fin du XIX^{ème} siècle aux années 1970.

www.museedujouet.info



MUSÉE DU PAYS D'OURTHE-AMBLÈVE

Place Leblanc 1, 4170 Comblain-au-Pont

04 369 99 76 | info@musee-ourthe-ambleve.be

mardi > dimanche, 13h à 17h

Musée du Pays d'Ourthe-Ambève est consacré à l'archéologie et au folklore de la région.

www.musee-ourthe-ambleve.be



MUSÉE TCHANTCHÈS

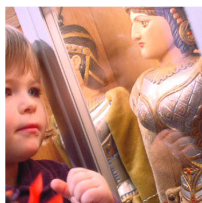
Rue Surllet 56, 4020 Liège

04 342 75 75 | musee@tchantches.be

lundi > jeudi, 08h30 à 16h | vendredi, 08h30 à 12h30

Tchantchès se fera un grand plaisir de vous faire revivre l'atmosphère d'autrefois et d'aujourd'hui de son cher quartier d'Outre-Meuse.

www.tchantches.be



MUSÉE WITTERT

Place du 20-Août, 7 (Bât. A1), 4000 Liège

+32 (0)4 366 57 67 | wittert@uliege.be

lundi > vendredi, 10h à 16h | samedi, 10h à 13h

Musée Wittert conserve un patrimoine artistique exceptionnel : plus de 60 000 œuvres de natures diverses.

www.wittert.uliege.be



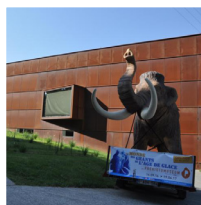
PRÉHISTOMUSÉUM

128, Rue de la grotte, 4400 flémalle-liège
+32 4 275 49 75 | info@prehisto.museum

mardi > dimanche, 10h à 17h | avril > novembre, 10h à 18h

Le Préhistomuseum existe pour permettre à chacun de vivre l'expérience de notre humanité par une rencontre originale et décalée avec la Préhistoire et l'archéologie.

www.prehisto.museum.be



SOURCEORAMA

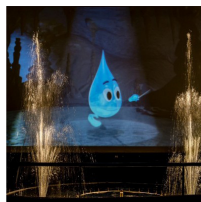
Avenue des Thermes 78b, 4050 Chaudfontaine

04 364 20 20 | info@visitchaudfontaine.be

lundi > vendredi, 9h à 17h | week-end, 10h à 17h30

Situé dans le parc des Sources de Chaudfontaine, Source O Rama vous propose de vivre en famille 2 expériences : le parcours de l'eau et l'Art du 20e siècle.

<https://visitchaudfontaine.be>



TRÉSOR DE LIÈGE

Rue bonne Fortune, 6, 4000 Liège

+32 (0)4 232 61 32 | @tresordeliège.be

mardi > samedi, 10 à 17 h | dimanche, 13 à 17h

Découvrez les 200 oeuvres réparties sur trois niveaux dans une dizaine de salles thématiques.

www.tresordeliège.be



TRINKHALL MUSÉUM

Parc d'Avroy 4000 Liège

+ 32 498 49 63 61 | info@trinkhall.museum

mercredi > dimanche, 10h à 18h

Le Trinkhall Museum vous propose de découvrir les œuvres d'artistes déficients mentaux à travers des expositions permanentes et temporaires.

<https://trinkhall.museum>



MONS

BEAUX-ARTS MONS (BAM)

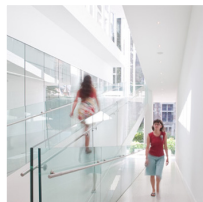
Rue Neuve 8, 7000 Mons

+32 65 40 53 25 | polemuseal@ville.mons.be

mardi > dimanche, 10h à 18h

Le BAM est un musée à (re)découvrir et un espace de création culturelle où se succèdent les événements.

www.bam.mons.be



CID, CENTRE D'INNOVATION ET DE DESIGN

Rue Sainte-Louise 82, 7301 Hornu

+32 (0) 65 65 21 21 | reservations@grand-hornu.be

mardi > dimanche, 10h à 18h

Quand un ancien charbonnage, inscrit au Patrimoine mondial de l'UNESCO et reconnu comme Patrimoine exceptionnel de Wallonie, devient le CID.

www.cid-grand-hornu.be



L'AMUSETTE

Rue Brunehaut 33, 7022 Mesvin

+32 (0)65/33 82 33 | ada.amusette@gmail.com

lundi > vendredi, 09h à 17h

Centre de découverte de l'eau et de l'environnement pour les enfants de 2,5 à 12 ans.

<https://adaamusette.wixsite.com>



LA MAISON VAN GOGH

Rue du Pavillon 3, 7033 Cuesmes

065.33.55.80 | polemuseal@ville.mons.be

mardi > dimanche, 10h à 16h

La « maison du Marais » offre aux visiteurs une plongée dans le quotidien de Vincent van Gogh durant son séjour au Borinage, de 1878 à 1880.

www.maisonvangogh.mons.be

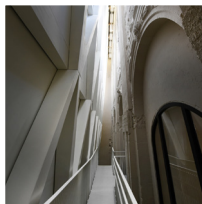


L'ARTOTHÈQUE

Rue Claude de Bettignies 1, 7000 Mons
065.40.53.80 | polemuseal@ville.mons.be
jeudi > dimanche, 10h à 16h

l'Artothèque rassemble en son sein les collections qui ne sont pas exposées de façon permanente dans les autres sites muséaux.

www.artotheque.mons.be

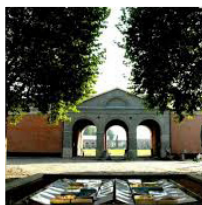


MAC'S

Rue Sainte-Louise 82, 7301 Hornu
+32 (0)65 652 121 | info.macs@grand-hornu.be
mardi > dimanche, 10 à 18h

Outre la constitution d'une collection riche de plus de 450 œuvres, le Musée des Arts Contemporains développe un vaste programme d'expositions d'envergure internationale.

www.mac-s.be

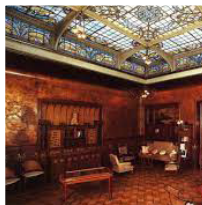


MAISON LOSSEAU

Rue de Nimy 37 / 39, 7000 Mons
+32 (0) 65 39 88 80 | reservations.losseau@gmail.com
mercredi > vendredi, 10h à 18h | samedi, 13h à 18h |
dimanche, 10h à 17h

Joyau d'architecture Art nouveau situé au cœur de la Cité du Doudou.

www.maisonlosseau.be



MONS MEMORIAL MUSEUM

Boulevard Dolez 51, 7000 Mons
065 40 53 20 | polemuseal@ville.mons.be
mardi > dimanche, 10h à 18h

Le MMM invite les visiteurs de tous âges à s'interroger sur les réalités multiples et complexes des phénomènes guerriers.

www.monsmemorialmuseum.mons.be



MUNDANEUM

Rue de Nimy 76, 7000 Mons

+ 32 (0)65/31.53.43 | info@mundaneum.be

mercredi > vendredi, 13h à 17h | week-end, 11h à 18h

Centre d'archives exceptionnel où sont répertoriés 12 millions de fiches bibliographiques.

www.mundaneum.org



MUSÉE DE LA FOIRE ET DE LA MÉMOIRE

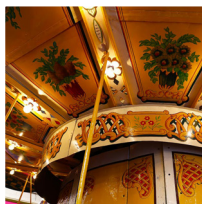
Onzième rue 1a, 7330 Saint-Ghislain

+32 65 76 19 80 | museecommunal@saint-ghislain.be

Mercredi > vendredi, 13h à 17h

Un voyage dans l'histoire des foires et ducasses du Moyen Âge à nos jours.

<http://foire-memoire.be>



MUSÉE DU DOUDOU

Jardin du Mayeur, Grand Place, 7000 Mons

065 40 53 18 | polemuseal@ville.mons.be

mardi > dimanche, 10h à 18h

Découvrez la Ducasse rituelle et son riche univers, véritable bijou du patrimoine mondial et du folklore montois.

www.museedudoudou.mons.be



MUSÉE DES SCIENCES NATURELLES

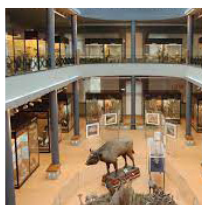
Rue des Gaillers 7, 7000 Mons

065/40 11 40

Actuellement fermé

Un outil pédagogique et scientifique formidable pour la découverte de la nature et de la biodiversité.

<http://environnement.wallonie.be>



LE PASS

Rue de Mons 3, 7080 Frameries

+32 (0) 65 61 21 60

lundi > vendredi, 9h à 16h | dimanche et congés scolaires,
10h à 18h

Un science center original pour découvrir les sciences et les technologies en s'amusant !

<https://pass.be>



LA SALLE SAINT-GEORGES

Grand-Place, 7000 Mons

065 40 52 06 | polemuseal@ville.mons.be

Mardi > vendredi, 12h à 18h | week-end, 14h à 20h

cette salle accueille des expositions principalement centrées sur la thématique « Culture et société ».

www.sallesaintgeorges.mons.be



CITADELLE DE NAMUR

Centre Teraa Nova - Route Merveilleuse 64, 5000 Namur
+32 (0) 81 24 73 70 | info@citadelle.namur.be
visite sous-terrain et petit train - tous les jours, toutes les
heurs entre 10h30 et 17h30

La citadelle de Namur, en Belgique, est une ancienne place forte située en Wallonie et dominant la ville et le confluent.

<https://citadelle.namur.be>

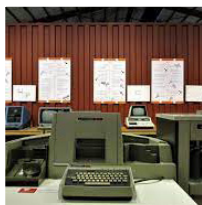


COMPUTER MUSEUM (NAM-IP)

Rue Henri Blès 192A, 5000 Namur
+32 81 34 64 99 | info@nam-ip.be
mardi > samedi, 10h à 17h

Le projet est de montrer la trajectoire mutationnelle du passage de l'écriture alphabétique à l'écriture électronique qui modèle la société d'aujourd'hui

www.nam-ip.be



EHOS - ESPACE DE L'HOMME DE SPY

Route d'Eghezée, 301-303 - 5190 Onoz
081/74 53 28

mercredi > dimanche, 13h à 17h

Plongez-vous au cœur de la préhistoire, à l'époque des hommes de Néandertal

www.hommedespy.be

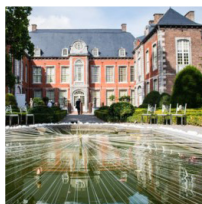


LES BATELIERS PÔLE MUSÉAL

Rue Saintraint 3, 5000 Namur
+32 81 24 87 20 | museeartsdecoratifs@ville.namur.be
mardi > samedi, 10 à 18h | dimanche et jours fériés, 13 à 18h

Les Bateliers est un espace muséal qui accueille le Musée des Arts décoratifs et le musée archéologique.

www.namurtourisme.be



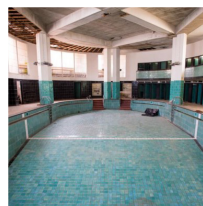
LE PHARE

Promenade des Ours 37, 5300 Andenne
+32 85 84 96 95 | info@lephare-andenne.be

mardi > mercredi, 13h à 18h | vendredi > samedi, 10h à 18h

Le Phare propose un voyage interactif entre histoire et mémoire, au sein d'un bâtiment exceptionnel !

<https://lephare-andenne.be>



MUSAFRICA

Rue du Premier Lanciers 1, 5000 Namur

+32 81 23 13 83

Fermé depuis octobre 2019 pour travaux

<https://musafrica.net>



MUSÉE DE LA FRAISE

Chaussée de Dinant 1037, 5100 Wépion

+32 81 46 20 07 | info@museedelafraise.eu

Avril à septembre, mardi au vendredi, 11h à 18h |

Octobre à mars, 13h à 17h

Découvrez la fraise sous divers aspects thématiques : histoire, gastronomie, art de la table, art et folklore, ...

www.museedelafraise.com



MUSÉE FÉLICIEN ROPS

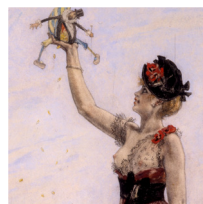
Rue Fumal 12, 5000 Namur

+32 81 77 67 55 | info@museerops.be

mardi > dimanche, 10h à 18h

le Musée provincial Félicien Rops vous présente tous les aspects de l'œuvre de cet artiste belge du XIXe siècle.

www.museerops.be



TREM.A



Rue de Fer 24, 5000 Namur

+32 81 77 67 54 | musee.arts.anciens@province.namur.be

mardi > dimanche, 10h à 18h

Le musée des arts anciens du namurois expose des œuvres d'art du Moyen Âge et de la Renaissance issues de la région namuroise.

www.museedesartsanciens.be



NORD LUXEMBOURG

CHÂTEAU FÉODAL ROCHE-EN-ARDENNE

Rue du Vieux Château 4, 6980 La Roche-en-Ardenne

+32 84 41 13 42 | info@chateaudelaroch.be

lundi > vendredi, 13h à 16h | week-end, 11h à 16h30

Dominant la vallée, les ruines du château médiéval, construit entre le XI^e-XII^e et XII^e siècle, dressent leur masse imposante.

www.chateaudelaroch.be



CHOCOLATERIE DEFROIDMONT

Briscol, 19a, 6997 Érezée

086 21 84 40 | contact@chocolatier-defroidmont.be

mardi > samedi, 10h à 17h

Découvrez leur musée du Chocolat. Apprenez les différentes étapes de fabrication, de la fève de cacao à la praline.

www.chocolatier-defroidmont.be



FAMENNE & ARTS MUSEUM

Rue du Commerce 17, 6900 Marche-en-Famenne

+32(0)84/32.70.60 | fam@marche.be

mardi > vendredi, 10h à 17h | week-end, 14h à 18h

Musée consacré aux différentes facettes de la vie en Famenne et traite des thèmes qui vont de la Préhistoire à l'Art Moderne.

www.famenneartmuseum.be



HOUTOPIA

Place de l'Église 17, 6660 Houffalize

+32 061 28 92 05 | info@houtopia.be

mercredi > vendredi, 13h à 17h | week-end, 11h à 17h |

En juillet et août, de 10h à 18h

Houtopia est un lieu d'éveil et d'épanouissement dédié à la découverte des 5 sens.

www.houtopia.be



MUSÉE DE LA BATAILLE DES ARDENNES

Rue Châmont 5, 6980 La Roche-En-Ardenne

+32 84 41 17 25 | info@batarden.be

avril > septembre, tous les jours | autres mois, le week-end

Équipements, armes, vêtements et reliques ayant appartenu aux soldats des armées américaine, britannique, allemande et belge sont à découvrir !

www.batarden.be



MUSÉE DES MÉGALITHES DE WÉRIS

Place Arsène Soreil, 7 à B-6940 Wéris

086/21.02.19 | megalithes.musee@belgacom.net

tous les jours de 10 h à 17 h 30.

Musée de site consacré au mégalithisme et à la période néolithique.

www.weris-info.be



RIVEO

Rue Haute, 4 - 6990 Hotton

084/41.35.71

septembre à Juin: mardi > dimanche, 10h à 17h | juillet &

Août: tous les jours, 10h à 18h

Pénétrez le monde fabuleux de la rivière ! Un monde surprenant de diversité, de richesses naturelles.

www.riveo.be



RÉGION CENTRE

BOIS-DU-LUC - MUSÉE DE LA MINE ET DU DÉVELOPPEMENT DURABLE

Rue Saint-Patrice 2b, 7110 Houdeng-Aimeries
+32 64 28 20 00 | info@boisdulucmdd.be
mardi > vendredi, 10h à 17h

Le site minier du Bois-du-Luc est un témoignage exceptionnel de l'ère industrielle ; son intégrité et son authenticité en font un lieu patrimonial incontournable.

www.ecomuseeboisduluc.be



CENTRE DE LA GRAVURE ET DE L'IMAGE IMPRIMÉE

Rue des Amours 10, 7100 La Louvière
+32 64 27 87 27 | accueil@centredelagravure.be
mardi > dimanche, 10h à 18h

Musée d'art dédié à l'estampe contemporain.

www.centredelagravure.be



KERAMIS, CENTRE DE CÉRAMIQUE

Place des Fours Bouteilles 1, 7100 La Louvière
+32 64 23 60 70 | info@keramis.be
mardi 9h à 17h | mercredi > dimanche, 10h à 18h

La collection offre un panorama original de la production de la Manufacture Boch, véritable fleuron de l'industrie belge.

www.keramis.be

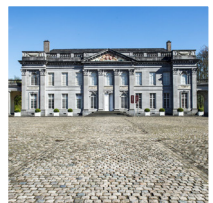


LE DOMAINE DU CHÂTEAU DE SENEFFE

Rue Lucien Plasman 7-9, 7180 Seneffe
+32 (0)64 55 69 13 | info@chateaudeseneffe.be
mardi > dimanche, 10h à 18 h

Le Château de Seneffe et son musée vous dévoilent une des plus importantes collections d'orfèvrerie de Belgique.

<https://chateaudeseneffe.be>



MUSÉE IANCHELEVICI

21 Place Communale, 7100La Louvière

+32 64 28 25 30 | info@lemill.be

Mardi > vendredi, 11h à 17h | Week-end, 14h à 18h

Le Mill expose de manière permanente la plus grande collection de sculptures et de dessins du sculpteur roumain Idel Ianchelevici.

www.lemill.be



MUSÉE INTERNATIONAL DU CARNAVAL ET DU MASQUE

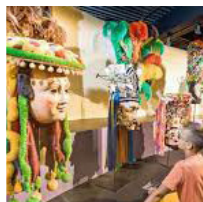
Rue Saint-Moustier 10,7130Binche

+32 64 33 57 41 | info@museedumasque.be

mardi > vendredi, 9h30 à 17h | week-end, 10h30 à 17h

Embarquez pour un voyage captivant à la découverte des folklores et des traditions masquées du monde entier au travers de centaines de masques et de costumes.

www.museedumasque.be



MUSÉE ROYAL DE MARIEMONT

Chaussée de Mariemont 100,7140Morlanwez

+32 64 21 21 93 | accueil@mariemont.be

tous les jours sauf les lundis, de 10h à 16h

le Musée royal de Mariemont présente les riches collections rassemblées par son fondateur, Raoul Waroqué.

www.musee-mariemont.be



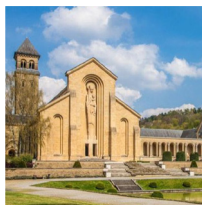
SUD LUXEMBOURG

ABBAYE D'ORVAL

Abbaye Notre-Dame d'Orval
Orval 1, 6823 Villers-devant-Orval
+32 61 31 10 60

Découvrez un lieu historique, des collections d'art et une bière trappiste réputée, dans une des plus belles régions de Belgique, en Gaume.

www.orval.be



ATHUS ET ACIER

Rue du Terminal 11, 6791 Athus
+32 (0)495 4619 20 | info@athus-acier.be

tous les 1^{er} samedis de chaque mois (sauf janvier), 14h à 17h
Venez à la rencontre d'une étape importante de l'histoire belge, l'industrie sidérurgique

www.athus-acier.be



ESPACE BEAU SITE

Avenue de Longwy 321, 6700 Arlon
0478 52 43 58 | espacebeausite321@gmail.com

Espace Beau Site accueille des expositions en arts plastiques et développe des projets de création

www.espacebeausite.be



L'UNIVERS DES POMPIERS

Rue Fernand André 8, 6791 Athus
+32 (0)499/14.93.67 | info@universdespompiers.be
samedi, 10h30 à 17h

Découvrez ce musée insolite Pour tous les enfants qui rêvent un jour de monter à la grande échelle

www.universdespompiers.be



MUSÉE ARCHÉOLOGIQUE D'ARLON

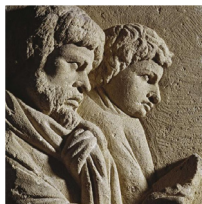
Rue des Martyrs 13, 6700 Arlon

+32 63 21 28 49

mardi > samedi, 9h à 17h30 | dimanche, 13h30 à 17h30

Le Musée comprend des collections consacrées à l'archéologie, l'histoire et au folklore.

<https://museearcheoarlon.be>



MUSÉE D'AUTELBAS

Rue Am Eck 26, 6700 Arlon

+32 (0) 63 23 46 39 | sky58485@skynet.be

Le Musée d'Autelbas présente les vestiges d'une officine de potiers d'époque carolingienne (IXe - Xe siècles).

www.autelbas.net



MUSÉES DE LATOUR

Rue Baillet-Latour 24 à 6761 Latour (Virton)

063 57 01 15 ou 063 57 96 64 | bailletlatour@outlook.com

novembre > mars, lundi de 14h à 18h | avril > octobre, samedi

> lundi de 14h à 18h | juillet - août, tous les jours de 14h à 18h

Musée Baillet Latour : L'exposition permanente parcourt l'histoire du village de Latour depuis ses origines romaines jusqu'à la révolution française.

Musée des Guerres en Gaume : plusieurs thèmes - l'Exode de mai 1940, l'Occupation allemande et ses déportations, la Résistance et la Libération par les Américains, en 1944

www.musees-latour.be



MUSÉE DU CYCLE

Rue de Stehnen 44, 6700 Weyler (Arlon)

+32 (0)63 21 72 03 | museeducycle@yahoo.fr

accessible toute l'année, uniquement sur rendez-voMuséus.

La porte du Musée franchie, vous pénétrez dans une collection de plus de 200 pièces qui retrace la fabuleuse histoire du vélo.

www.museeducycle-weyler.be



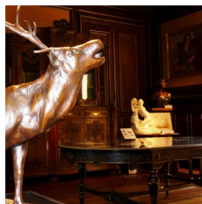
MUSÉE GASPAR

rue des Martyrs 16, 6700 Arlon

063 60 06 54 ou 0479 13 62 11 | musee.gaspar@arlon.be
mardi > samedi, 9h30 à 17h30 | dimanche, 13h30 à 17h30

Ce musée est dédié à l'œuvre du sculpteur Jean-Marie Gaspar, ainsi qu'à l'histoire et au patrimoine d'Arlon.

www.museegaspar.be



MUSÉE GAUMAIS VIRTON

Rue d'Arlon 38-40, 6760 Virton

+32 63 57 03 15 | courrier@musees-gaumais.be
tous les jours sauf mardi, 9h30 à 18h

Ce musée expose archéologie, art, ethnographie civile et religieuse, arts industriels et populaires, folklore et légendes, mobilier régional et traditions.

www.museesgaumais.be



VOYAGE AU COEUR DE L'ATTERT

Voie de la Liberté 107, 6717 Attert

+32(0)63 22 78 55 | voyage@coeurdelattert.be

Centre de découverte. Partez à la découverte des richesses patrimoniales, naturelles et culturelles de cette vallée.

www.aupaysdelattert.be



VERVIERS

ABBAYE DE STAVELOT

Cour de l'Abbaye BP 10052, 4970 Stavelot
+32 (0)80 88 08 78 | etc@abbayedestavelot.be

Ouvert tous les jours 7/7, 10h à 18h

l'Abbaye de Stavelot, fondée en 651, vous invite à de multiples découvertes culturelles et didactiques.

www.abbayedestavelot.be



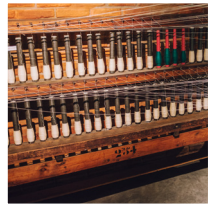
AQUALAINE

Rue de la Chapelle 30, 4800 Verviers
+32 87 30 79 20 | info@aqualaine.be

mardi > dimanche, 10h 17h

Le centre d'interprétation de la Laine et la Mode, fait découvrir la fabrication du drap de laine à travers son parcours-spectacle « Du Fil à la Mode ».

www.aqualaine.be



DOMAINE DE BÉRINZENNE

Berizenne 4, 4900 Spa
087/77 63 00 | info@berizenne.be

maison de la nature : mardi > jeudi, 09h à 17h

musée : horaire variable

De la fagne aux forêts, en passant par les sources, la biodiversité, le mystère des migrations, la vie de la forêt, ... y sont dévoilés aux côtés des Eaux Minérales Naturelles et de la sylviculture.

www.berizenne.be



LA CHOCOLATERIE DARCIS

Esplanade de la Grâce 1, 4800 Verviers
+32 87 71 72 73 | info@darcis.com

Lundi > samedi : 9h30 - 18h00

Voyagez aux origines du chocolat. Terminez votre voyage le long de nos ateliers et observez nos artisans en plein travail.

<https://darcis.com>



MALMUNDARIUM

Place du Châtelet 10, 4960 Malmedy
080 / 799 668 | info@malmundarium.be
mardi > dimanche, 10h à 18h

Découvrez les ateliers permanents (cuir, papier, carnaval, trésor de la cathédrale et historium) et les expositions temporaires.

www.malmundarium.be



MUSÉE DE LA LESSIVE

Rue Hanster 10, 4900 Spa
+32 87 77 14 18 | info@museedelalessivespa.be
dimanche, 14 à 18h | le week-end en mars à octobre

De l'Antiquité à nos jours, à la découverte de l'évolution des techniques de blanchissage du linge, des conditions de vie et de travail des lavandières...

<http://museedelalessivespa.be>



MUSÉES DE LA VILLE D'EAU

Avenue Reine Astrid 77b, 4900 Spa
+32 (0)87 77 44 86 | info@spavillaroyale.be
Tous les jours, 14h à 18h

Découvrez les différents musées sur le site

www.spavillaroyale.be

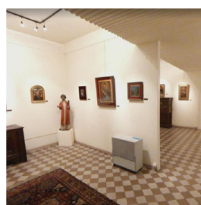


MUSÉES DE VERVIERS

mercredi > dimanche, 13h à 17h

Découvrez les différents musées sur le site ; notamment le musée des Beaux-Arts et de la Céramique, le musée d'Archéologie et de Folklore et Le Solvent

<https://musees.verviers.be>



WALLONIE PICARDE

CENTRE MARCEL MARLIER MOUSCRON

Avenue des Seigneurs de Mouscron 1, 7700 Mouscron
+32 56 39 24 90 | centremarcelmarlier@mouscron.be
mardi > vendredi, 09h à 17h | samedi, 10h30 à 18h |
dimanche, 14h à 18h

Plongez dans l'univers de Marcel Marlier et retombez en enfance en redécouvrant les bandes dessinées Martine.

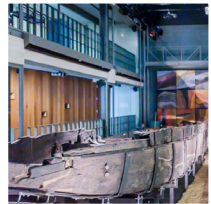


ESPACE GALLO-ROMAIN

Rue de Nazareth 2, 7800 Ath
068/68 13 20 | egr@ath.be
mardi > vendredi, 10h à 17h | week-ends, 14h à 18h

Les bateaux et collections archéologiques présentés sont issus d'une découverte réalisée à Pommeroeul en 1975.

www.espacegalloromain.be



HÔPITAL NOTRE DAME À LA ROSE

Place Alix de Rosoit, 7860 Lessines
+32 (0)68 33 24 03 | info@notredamealarose.be
mardi > vendredi, 14h à 18h | week-end et fériés, 14h à 18h30

Un musée exceptionnel qui offre un témoignage unique du mode de fonctionnement des hôpitaux du Moyen Âge.

www.notredamealarose.be



L'ARCHÉOSITE D'AUBECHIES

Rue de l'Abbaye 1y, 7972 Aubechies
+32 69 67 11 16 | contacts@archeosite.be
lundi > vendredi, 9h à 17h | De mi-avril à mi-octobre,
également les dimanches et jours fériés de 14h à 18h

L'Archéosite d'Aubechies est le plus grand site de reconstitutions archéologiques de Belgique. Il propose un voyage à travers 5000 ans d'histoire !

www.archeosite.be



L'ESCALE FORESTIÈRE À BON-SECOURS

Rue des Sapins 31, 7603 Bon-Secours

+32 69 77 98 10 | info@pnpe.be

tous les jours, 09h30 à 18h

Découvrez la forêt grâce aux espaces d'interprétation et aménagements ludiques. Faites aussi l'expérience du terrain sensoriel la Pic'orée et de son parcours pieds nus.

<http://plainesdelescaut.be>



LA MAISON DE LA MARIONNETTE

Rue Saint Martin 47, 7500 Tournai

+32 69 88 91 40 | maisondelamarionnette@skynet.be

mardi > vendredi, 9h à 17h | week-end, 14h à 18h

Le Centre de la Marionnette de Tournai vous invite à découvrir l'art de la marionnette sous toutes ses formes.

www.maisondelamarionnette.be



LA MAISON DES GÉANTS

Rue de Pintamont 18, 7800 Ath

+32 (0)68 68 13 00

mardi > vendredi, 10h à 17h | week-end et fériés, 14h à 18h

Le musée de la Maison des Géants invite le visiteur à un voyage captivant dans le monde des personnages gigantesques.

www.maisondesgeants.be



MUSÉE DE L'AUTO MAHYMOBILES

Rue Erna 3, 7900 Leuze-en-Hainaut

+32 (0)69/35 45 45 | info@mahymobiles.be

01/05 > 30/09 tous les jours sauf mardi et mercredi, 10 à 17h

Tout ce qui se rapporte à l'automobile et au transport routier depuis 1895 est présent à Mahymobiles. Chaque engin a une histoire ou une anecdote, et tout y respire la passion.

www.mahymobiles.be



MUSÉE DE L'IGUANODON

Ruelle des Médecins 13, 7320 Bernissart
+32 69 76 66 13 | museeiguanodon@bernissart.be
01/04 > 30/09 : mardi > dimanche, 10 à 18h |
01/10 > 31/03 : 10 à 16h

Découvrez un véritable squelette fossilisé de 5m de haut et de 130 millions d'années et bien d'autres fossiles et minéraux.

<https://bernissart.be>



MUSÉE DES BEAUX ARTS TOURNAI

Enclos Saint-Martin 3, 7500 Tournai
+32 69 33 24 31 | musee.beaux-arts@tournai.be
novembre > mars, 9h30 à 17h, tous les jours sauf mardi et dimanche matin | avril > octobre, 9h30 à 17h30, sauf le mardi
le musée est né du génie de l'architecte Art Nouveau, Victor Horta. Ses collections racontent l'histoire de la production picturale du XVe siècle à nos jours.

<https://mba.tournai.be>



MUSÉE DE FOLKLORE MOUSCRON

Rue des Brasseurs 3-5, 7700 Mouscron
+32 (0)56/860.466 | musee.accueil@mouscron.be
mardi > vendredi 10h à 18h | week-end, 14h à 18h

De découvertes en étonnements, le parcours de visite vous emmène au gré de la vie frontalière exprimée par de riches collections d'objets, de documents et de témoignages.

www.musee-mouscron.be



MuFIn (MUSÉE DU FOLKLORE TOURNAI)

Réduit des Sions 32-36, 7500 Tournai
+32 (0)69/22.40.69 | musee.folklore@tournai.be
novembre > mars, 9h30 à 17h, tous les jours sauf mardi et dimanche matin | avril > octobre, 9h30 à 17h30, sauf le mardi

Découvrez la plus ancienne friterie ambulante de Belgique,
www.tournai.be



MUSÉE D'ARCHÉOLOGIE TOURNAI

Rue des Carmes 8, 7500 Tournai

+32 69/22.16.72 | musee.archeologie@tournai.be

novembre > mars, 9h30 à 17h, tous les jours sauf mardi et dimanche matin | avril > octobre, 9h30 à 17h30, sauf le mardi

Ce musée possède d'exceptionnelles collections locales et régionales s'étalant de la préhistoire au Moyen Age.

www.tournai.be



MUSÉE D'HISTOIRE MILITAIRE

Rue Roc Saint-Nicaise 59-61, 7500 Tournai

+32 69/21.19.66 | musee.histoire.militaire@tournai.be

novembre > mars, 9h30 à 17h, tous les jours sauf mardi et dimanche matin | avril > octobre, 9h30 à 17h30, sauf le mardi

le musée invite le visiteur à un parcours à travers l'histoire militaire de Tournai et du Tournaisis de 1100 à 1945.

www.tournai.be



MUSÉE DES ARTS DÉCORATIFS

Rue Saint-Martin 50, 7500 Tournai

+32 69/33.23.5 | musee.histoire.arts.decoratifs@tournai.be

Uniquement accessible sur demande

le musée abrite une collection des plus belles et des plus représentatives de porcelaines de Tournai des XVIIIe et XIXe siècles.

www.tournai.be



MUSÉE D'HISTOIRE NATURELLE

Rue Saint-Martin 52, 7500 Tournai

+32 69/33.23.43 | musee.histoire.naturelle@tournai.be

novembre > mars, 9h30 à 17h, tous les jours sauf mardi et dimanche matin | avril > octobre, 9h30 à 17h30, sauf le mardi

Le «cabinet des curiosités» qui plonge le visiteur dans l'ambiance des cabinets d'histoire naturelle du XIXème siècle ainsi qu'une galerie des animaux naturalisés aussi rares qu'extraordinaires.

www.tournai.be



TAMAT



Place Reine Astrid 9, 7500 Tournai

+32 69 23 42 85 | info@tamat.be

01/04 > 31 octobre, 09h30 à 17h30 sauf mardi |

01/11 > 31/03, 09h30 à 17h sauf mardi et dimanche matin

Musée de la Tapisserie et des Arts Textiles à Tournai.

www.tamat.be



ARTICLE 27 WALLONIE

Rue Lelièvre 5, 5000 Namur

081 23 44 15

region.wallonne@article27.be

www.article27.be

